

CARACTERÍSTICAS DE ESCUELAS QUE POTENCIAN EL APRENDIZAJE PROFUNDO EN SUS AULAS

Un estudio realizado por Vander Ark & Schnider (2015), en el que participaron 20 escuelas que promueven el aprendizaje profundo en Estados Unidos, arrojó una serie de características en su gestión y los procesos de enseñanza, que potenciarían el aprendizaje profundo en sus aulas. Ellas son:

COMPARTEN METAS SIGNIFICATIVAS



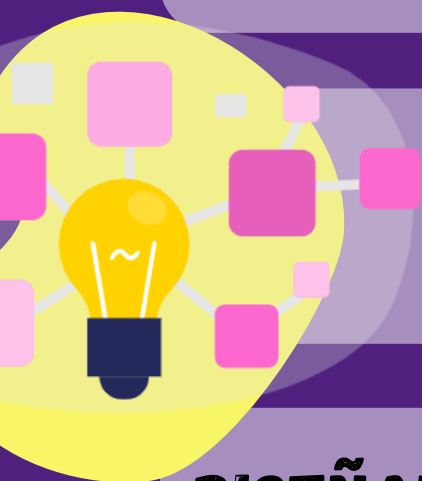
OFRECEN IGUALDAD DE OPORTUNIDADES DE APRENDIZAJE



FAVORECEN UNA FUERTE CULTURA DE EXCELENCIA



POTENCIAN BUENOS HÁBITOS DE PENSAMIENTO



DISEÑAN SALAS PARA CLASES DINÁMICAS



APOYAN A LOS PROFESORES.



RECONOCEN EL ERROR COMO FUENTE DE APRENDIZAJE



GENERAN SENTIDO DE PERTENENCIA



CREAN PROYECTOS QUE MOVILIZAN A LA COMUNIDAD



UTILIZAN GRANDES PREGUNTAS COMO EJE DEL APRENDIZAJE

